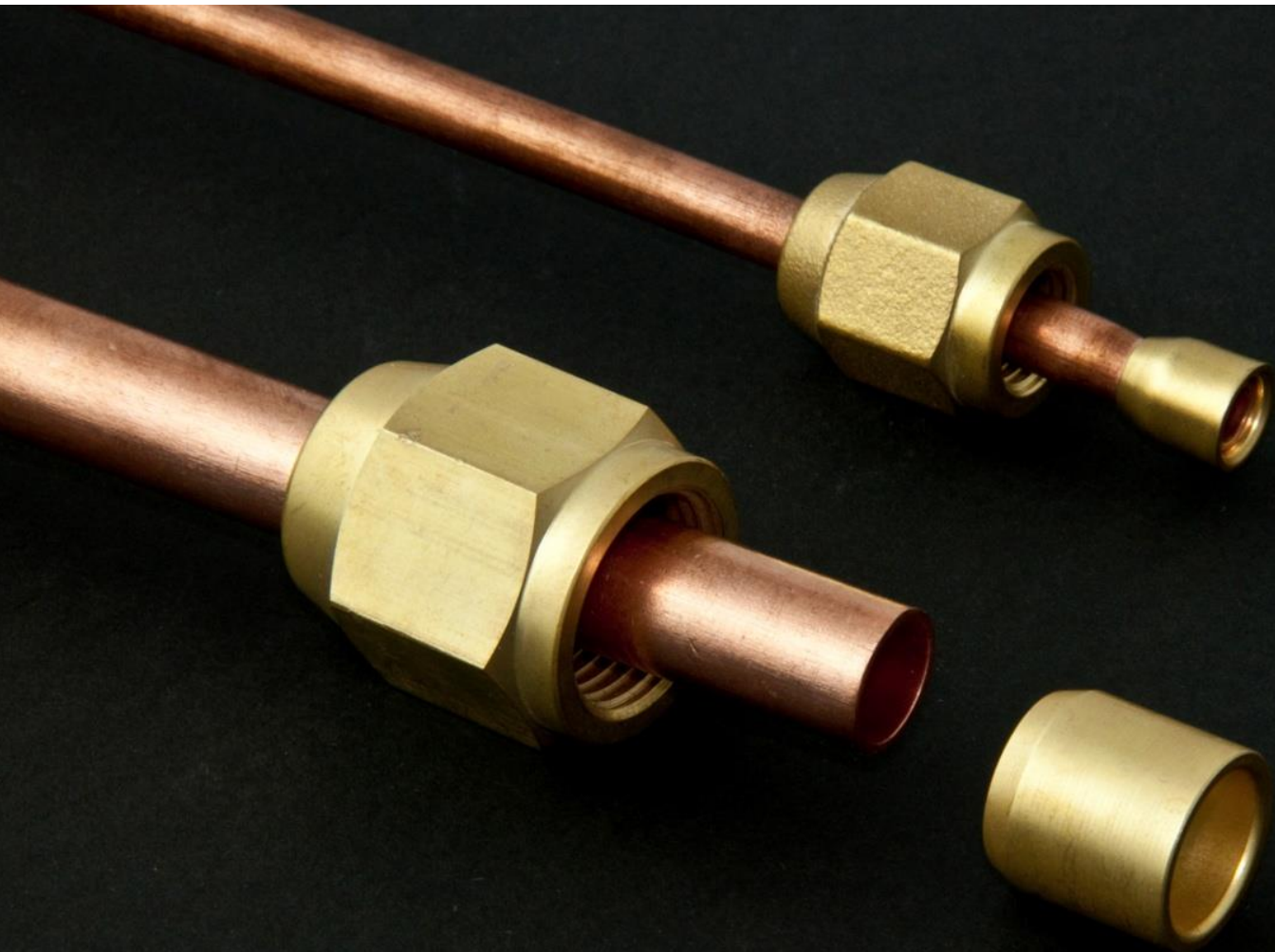


## Raccordi autocartellanti

più veloci e più sicuri della brasatura



I raccordi IGLOO QUICK permettono la giunzione di tubi di rame e alluminio senza cartella, sono compatibili con la tradizionale raccorderia a cartella 45° e funzionano con tubi di qualsiasi spessore. I test condotti in conformità alla Norma Europea per Sicurezza e Ambiente EN 378 dimostrano che possono essere impiegati anche come affidabile alternativa alla brasatura, ad esempio per interventi in ambienti esplosivi.

La tenuta metallica e la pressione di esercizio fino a 140 bar rendono questo prodotto particolarmente adatto per impianti di refrigerazione e condizionamento operanti con i nuovi refrigeranti a basso impatto ambientale per raccordare tubi, valvole, serbatoi e componenti di linea in genere.

L'anello mordente agisce come una morsa sulla superficie esterna del tubo in modo da porre resistenza alla pressione e da costituire una tenuta efficace.

## Raccordi autocartellanti

### Caratteristiche

- Temperatura del fluido: da -40°C a +150°C
- Pressione massima di lavoro: **140 bar**
- Adatto per tutti i refrigeranti HCFC, HFC, HC e R744 (CO<sub>2</sub>) e oli
- Tripla tenuta metallica
- Compatibile con i tradizionali raccordi a cartella 45°
- Non occorre calibrare né cartellare l'estremità del tubo, né serrare con chiave dinamometrica

### Approvazioni

- CE (PED, RoHS, REACH), EAC
- Prestazioni superiori ai requisiti DIN 8912 e SAE J513 dei tradizionali raccordi a cartella 45°
- Sistema brevettato

### Dati tecnici

Adatti per tutti i refrigeranti HCFC, HFC, HC e R744 (CO<sub>2</sub>) e oli. Non adatto per ammoniaca. I raccordi IGLOO QUICK vengono garantiti per una perdita inferiore a 50 milligrammi/anno di refrigerante e sono stati approvati per sostituire giunti brasati e raccordi a cartella: sono compatibili con tutta la raccorderia tradizionale a cartella 45°.

*Per tubi di rame e alluminio di qualsiasi spessore.*

<b>Serie SFC</b>	Bocchettoni autocartellanti	-40 ÷ +150 °C	140 bar
<b>Serie SFL</b>	Giunti doppi autocartellanti		

### Fornitura standard

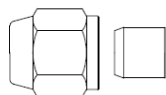
I bocchettoni IGLOO QUICK (Serie SFC) sono composti da 2 pezzi forniti in buste da 10 pezzi/cadauno all'interno di scatole di cartone da 100 pezzi/caduna. I giunti doppi IGLOO QUICK (Serie SFL) sono composti da un giunto doppio standard (Serie U2) + 2 Bocchettoni IGLOO QUICK assemblati da fabbrica, forniti in buste da 10 pezzi/cadauno. Ciascun sacchetto di plastica e ciascuna scatola di cartone ha un'etichetta con indicati descrizione bilingue (italiano/inglese), codice a barre, codice articolo e quantità di pezzi contenuti.

### Modelli ordinabili

*Compatibilità con tutti i component filettati SAE, di ogni marca.*

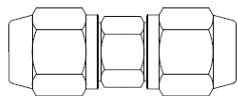
#### Bocchettoni autocartellanti. Serie SFC

Mod.	Filetto ANSI/ASME B1.1	Conn. a cartella SAE J513	Diametro tubo	
	filetto femmina		mm	pollici
SFC-4	7/16" - 20 UNF	1/4"	6	1/4"
SFC-6	5/8" - 18 UNF	3/8"	10	3/8"
SFC-8	3/4" - 16 UNF	1/2"	12	1/2"
SFC-10	7/8" - 14 UNF	5/8"	16	5/8"

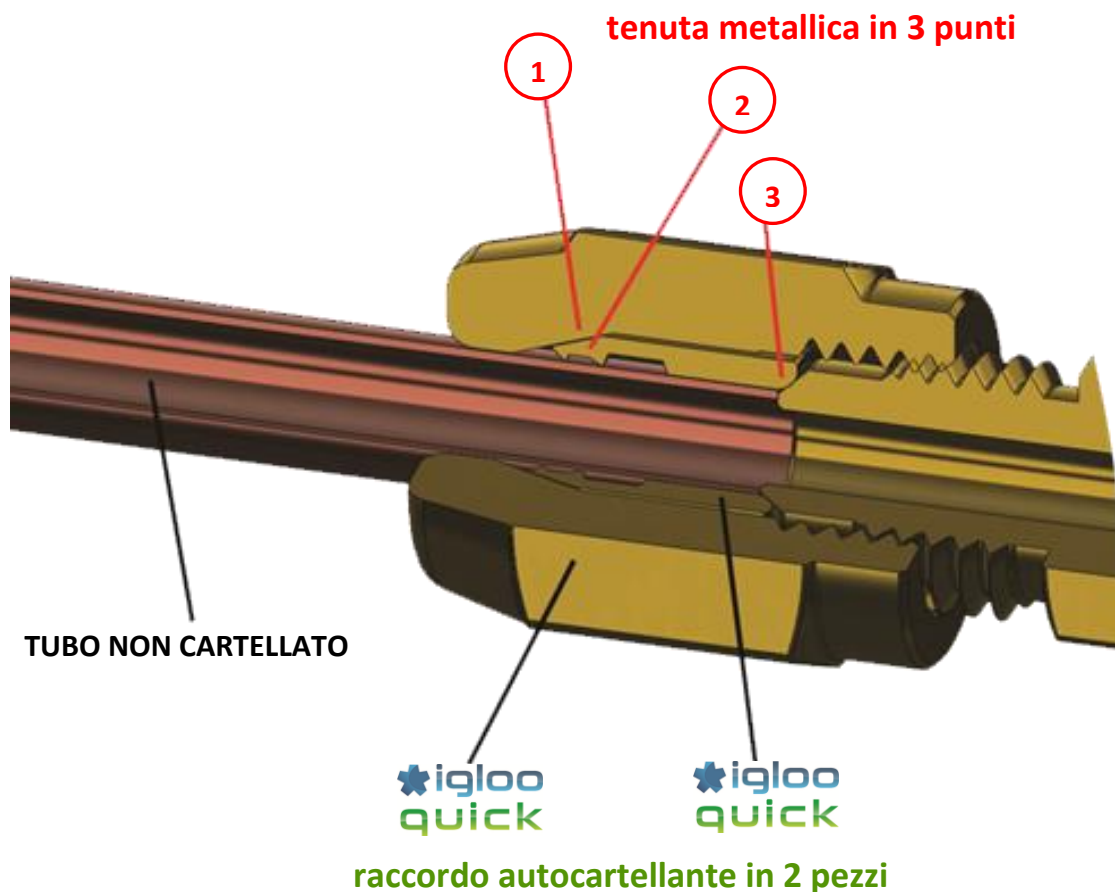


#### Giunti doppi autocartellanti. Serie SFL

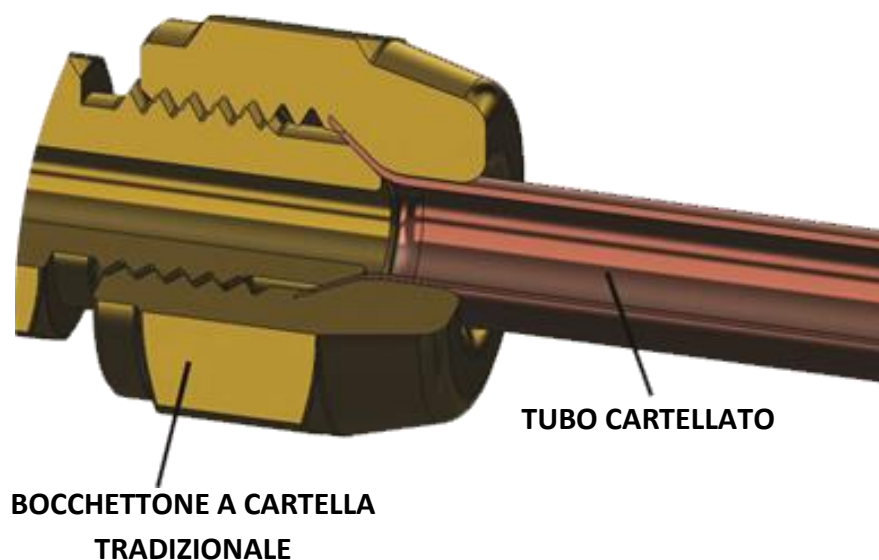
Mod.	Conn. a cartella SAE J513	Diametro tubo	
		mm	pollici
SFL-4	1/4"	6	1/4"
SFL-6	3/8"	10	3/8"
SFL-8	1/2"	12	1/2"
SFL-10	5/8"	16	5/8"



I raccordi IGLOO QUICK sono adatti per tubi metrici/pollici di rame o alluminio di qualunque spessore.



I raccordi a cartella tradizionali necessitano di un tubo di rame cartellato e non possono essere impiegati con tubi di alluminio.



## Tripla tenuta metallica:

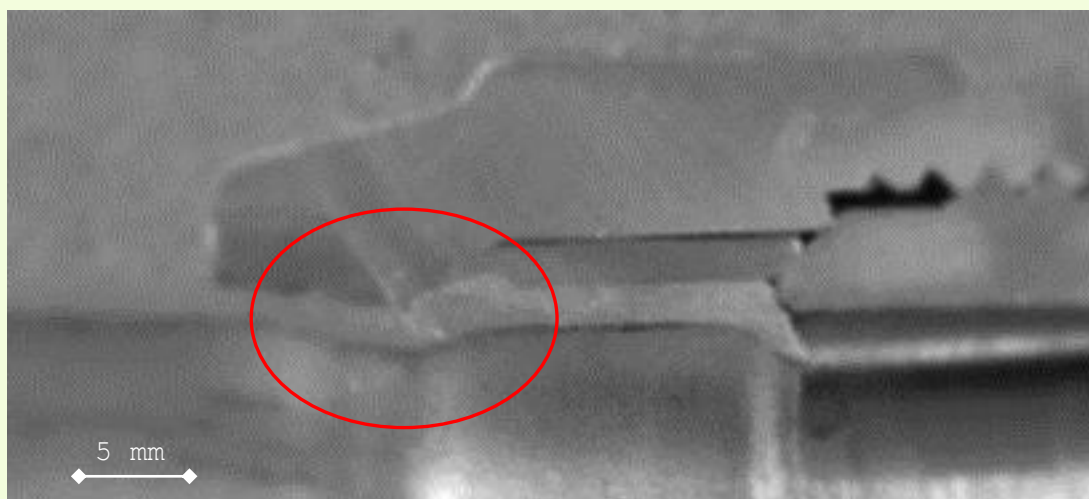
**Tenuta metallica 1** L'azione saldante del raccordo IGLOO QUICK imprime sulla superficie circolare esterna del tubo una forza radiale che crea una superficie di contatto a **tenuta metallica** tra il raccordo e il tubo, indipendentemente dallo spessore del tubo. Quando il raccordo IGLOO QUICK viene stretto sul tubo il rischio di mordere eccessivamente e danneggiare il tubo viene evitato dalla geometria interna dell'anello mordente, che presenta 2 piccoli dentini dagli spigoli arrotondati che afferrano il tubo congiuntamente deformandolo radialmente fino a formare la tipica forma rappresentata nella fotografia qui sotto.

**La pressione massima d'esercizio è 140 bar e i raccordi sono stati testati in pressione da 450 fino a 800 bar, a seconda delle misure.**

**Tenuta metallica 2** Quando il raccordo IGLOO QUICK viene stretto l'anello mordente viene spinto contro la il raccordo con il filetto maschio: solo 1 giro e 1/2 è sufficiente a creare una **tenuta metallica** a prova di perdita.

**Tenuta metallica 3** Durante il serraggio del raccordo IGLOO QUICK l'anello mordente viene pressato dal bocchettone contro il raccordo e, grazie alla sua elasticità, la forza di reazione che si crea garantisce una **tenuta metallica** molto forte e conferisce al giunto una importante proprietà che non si può trovare nei raccordi tradizionali: la proprietà di antisvitamento. La resistenza allo svitamento dovuta all'elasticità dell'anello mordente fa sì che il raccordo resista alle

## Sezione ingrandita:



	Prova di tenuta	Prova di scoppio (pressione)
<b>Normativa</b>	EN 1779.B6	EN 378-2
<b>Descrizione</b>	Durante questa prova si quantifica la perdita dai giunti espressa in grammi/anno di refrigerante. La soglia raccomandata è di 1 grammo/anno di refrigerante.	Si valuta la resistenza a pressione dei raccordi, i quali devono resistere - senza sfilarsi dal tubo - ad almeno 3 volte (da 450 a 800 bar, in base alle misure) la massima pressione d'esercizio (140 bar).
<b>Macchinario</b>	Macchina di prova a tenuta con Elio come gas tracciante, con uno sniffer a spettrometro di massa operante in camera ad alto vuoto. La sensibilità dello sniffer impiegato è di circa 1 milligrammo/anno di refrigerante.	Martinetto idraulico ad alta pressione (oltre 800 bar) e cassa in acciaio inox sigillata per contenere i campioni e proteggere il personale da un eventuale scoppio.
		
<b>Risultato</b>	<p>✓ E' stata misurata una perdita inferiore a 50 milligrammi/anno di refrigerante, equivalente ad 1 grammo di refrigerante in oltre 20 anni.</p> 	<p>✓ I raccordi hanno resistito allo scoppio dei tubi rimanendo perfettamente integri fino alla pressione massima di prova (da 450 a 800 bar, in base alle misure) senza sfilarsi.</p> 

Istruzioni di montaggio  
(parte 1 di 2)

**1. Tagliare il tubo a misura.**

*Nota: Non è necessario calibrare con precisione il diametro del tubo.*



**2. Calzare i 2 pezzi di raccordo IGLOO QUICK sul tubo.**



**3. Serrare a mano il raccordo IGLOO QUICK fino alla battuta.**

*Nota: Lubrificando le superfici di contatto dei 2 pezzi del raccordo IGLOO QUICK si ottiene un giunto più resistente.*



Istruzioni di montaggio  
(parte 2 di 2)

4. Segnare con un pennarello la posizione iniziale del raccordo IGLOO QUICK.



5. Stringere il raccordo IGLOO QUICK per 1 giro e 1/2 con una chiave inglese.  
*Note: Non usare una chiave dinamometrica.*



**Attenzione:** Per scongiurare perdite e/o rotture è importante serrare il raccordo IGLOO QUICK come indicato: **1 giro e 1/2**

6. Ispezionare il giunto: svita il raccordo IGLOO QUICK e ripeti i passaggi dal 3 al 5: al passaggio 5 stringere il raccordo con una chiave inglese per non più di 1/4 di giro (90°). *Nota: Non usare una chiave dinamometrica.*



**Attenzione:** Per scongiurare perdite e/o rotture è importante serrare il raccordo IGLOO QUICK come indicato: **1/4 di giro**